



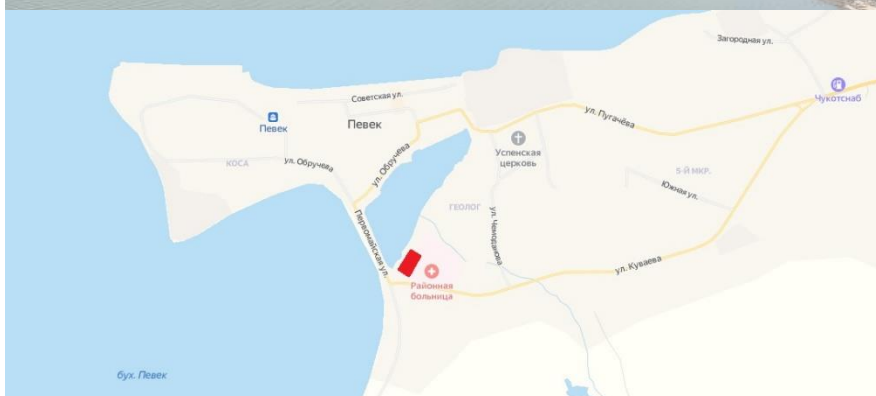
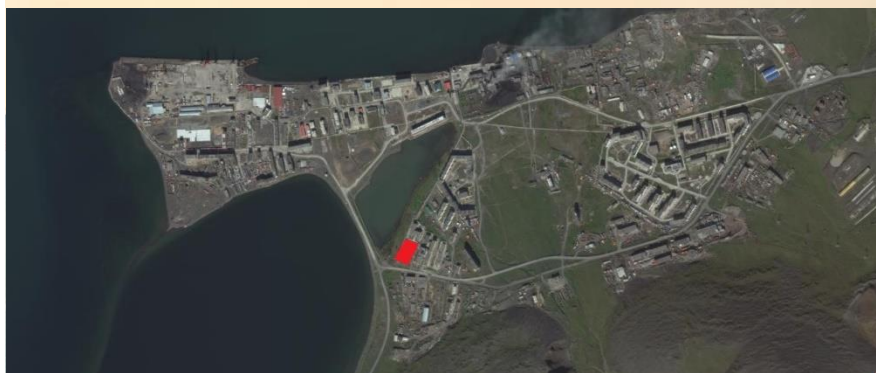
ЭГМК
РОСАТОМ

Административно-бытовой комплекс в г. Певек



Месторасположение объекта

Чукотский автономный округ, г. Певек, ул. Куваева, зд. 15
(кадастровый номер земельного участка 87:02:000000:4094)



Месторасположение объекта: Чукотский автономный округ, г. Певек, ул. Куваева, зд. 15

Назначение: Возможность размещение кабинетов руководства, ИТР, вспомогательных служб, помещений для совещаний и планерок, комнат отдыха, санузлов, помещений для приема пищи и временного проживания сотрудников.



Здание административно бытового комплекса, представляющее собой 2х-этажное сооружение с использованием качественных отделочных материалов, по современным технологиям, имеет высокий класс энергетической эффективности и рассчитано на климатические условия размещения в соответствии с требованиями СП 131.13330.2020 «СНиП 23-01-99. Строительная климатология».



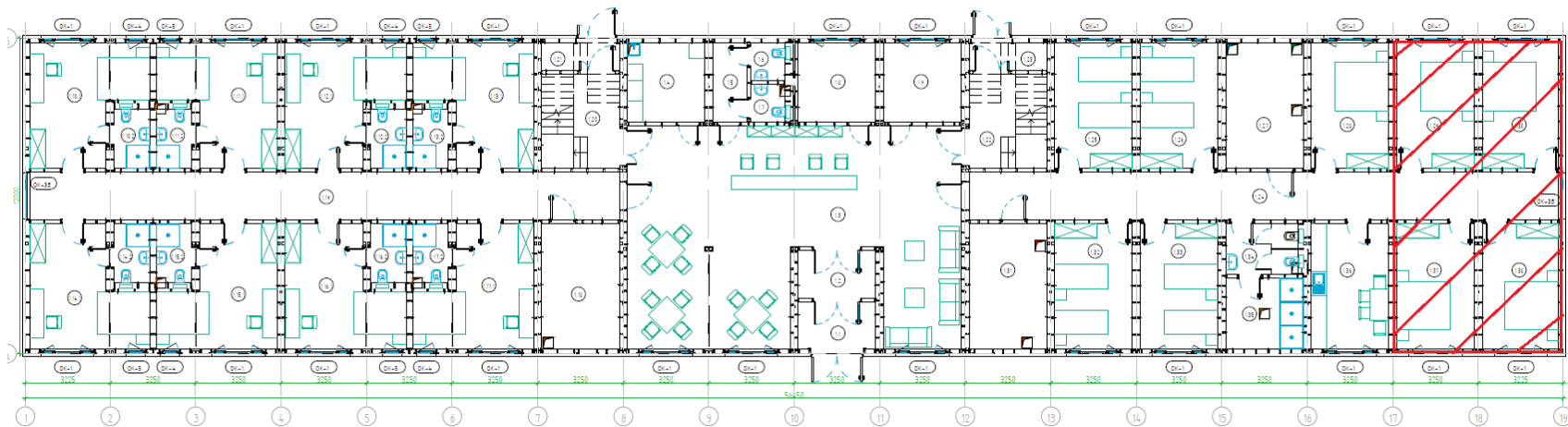
- **8 люкс-номеров** с санузлом и душевой, площадью 17,7 м² (в номере: фен, холодильник, телевизор, электрочайник, капсульная кофеварка, микроволновая печь, автоматическая стиральная машина);
- **28 стандартных двухместных номера** (мини холодильник, электрочайник), площадью 14,1 м²;
- санузлы с душевыми общего пользования;
- комнаты приёма пищи с кухонным оборудованием общего пользования, площадью 14,1 м²;

Административно-бытовой комплекс оснащен кухонным оборудованием (электроплиты, микроволновки, холодильники, электрочайники, комплекты посуды для приготовления и принятия пищи, профессиональная машина для приготовления кофе, посудомоечная машина), промышленной автоматической стирально-отжимной машиной, промышленной сушильной машиной, профессиональным гладильным оборудованием, пылесосами. Зона регистрации проживающих оборудована компьютерами и лазерным принтером.

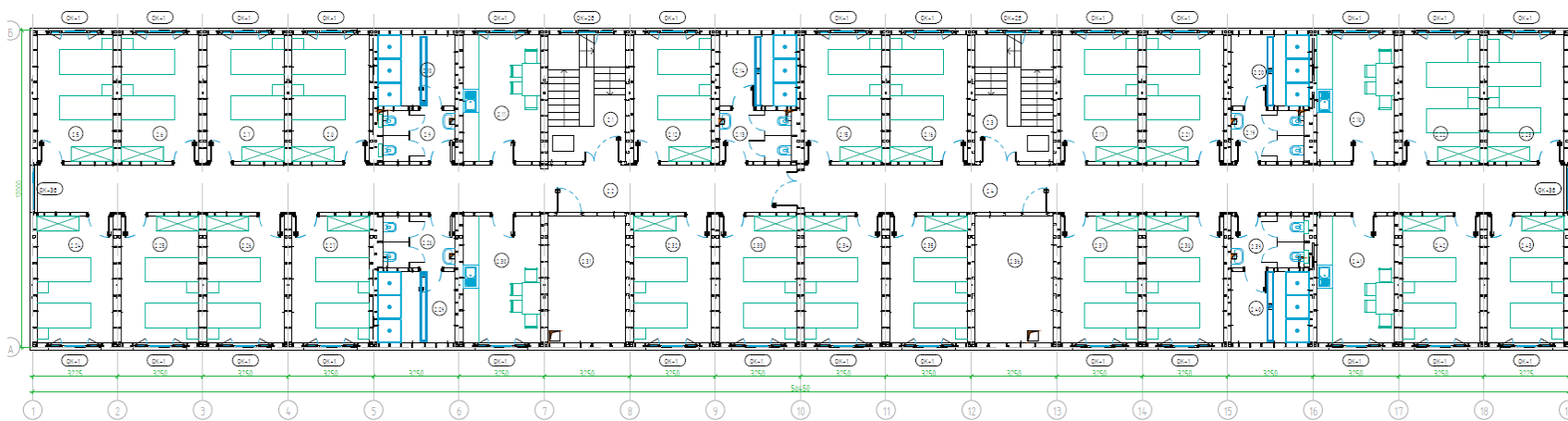
Все помещения полностью меблированные (в том числе и кухонной мебелью), укомплектованы постельными принадлежностями и принадлежностями для сна и гигиены (одеяла, подушки, покрывала, полотенца), инвентарем для уборки, бытовой химией для стирки и уборки помещений.

Комплекс декорирован картинами и искусственными растениями, настенными часами.

План 1-го этажа



План 2-го этажа





Система водоснабжения / водоотведения

Водоснабжение осуществлено от существующих магистралей сетей ХВС г. Певек.

Система хозяйственно-питьевого водопровода Комплекса предназначена для подачи воды питьевого качества к мойкам, умывальникам, душевым и унитадам.

Приготовление ГВС осуществляется водонагревателями TermexEr 200v в помещении бойлерной.

Стояки и разводка выполнена из полипропиленовых труб PN40, скрытым способом в стенах и за подвесным потолком.

Система вентиляции

Здание обслуживается приточно - вытяжными системами вентиляции с естественным и механическим побуждением.

Система теплоснабжения

Комплекс оснащен системой отопления, реализованной на базе конвекторов:

- FinnHeat 2000Вт 50 шт.;
- FinnHeat 1500Вт 3 шт.;
- FinnHeat 1000Вт 12 шт.

В душевых установлены ИК-обогреватели Hintek 0,7кВт.



Слаботочные системы:

Система пожарной сигнализации.

Комплекс оборудован адресной системой пожарной сигнализации на базе устройств С2000-БКИ, С2000-КДЛ, С2000-КПБ, С2000-М с датчиками ДИП-34А-03, ДИП-34А-04 и извещателями пожарными ручными адресными типа ИПР 513-ЗАМ исп.01.

Для звукового оповещения применены оповещатели речевые АС-3-30/100 (ПП) потолочного исполнения и блок речевого оповещения Октава-80Ц. Для светового оповещения применены оповещатели охранно-пожарные световые (табло) КОП-25 «ВЫХОД» и КОП-25 «Стрелка». Кабельные линии пожарной сигнализации, звукового и светового оповещения выполнены огнестойким кабелем типа КПСнг(А)-FRLS 1x2x0,5.

Система видеонаблюдения.

Для реализации видеонаблюдения на объекте установлено 3 наружных видеокамеры BOLID IP VCI-122 профессиональная (2.8mm) 2.0Mp bullet и 11 внутренних видеокамер BOLID IP VCI-222 профессиональная (2.8mm) 2.0Mp protect dome, H.265. Подключение камер выполнено кабелем UTP 5e 4x2x0,5 через коммутатор BOLID SW-224 к регистратору BOLID IP RGI-3228 32-канальный. Сигнал от камер выводится на видеомонитор.

Телевизионная сеть.

ТВ-сигнал проходит через магистральный усилитель TERRA BA 215 и далее через делители 1 и 2 этажа (SAH812F делитель на 8 направлений) разветвляется до коридорных делителей на 4 направления (48-2050МГц PA 503/6 SAT), к которым подключаются телевизоры.

